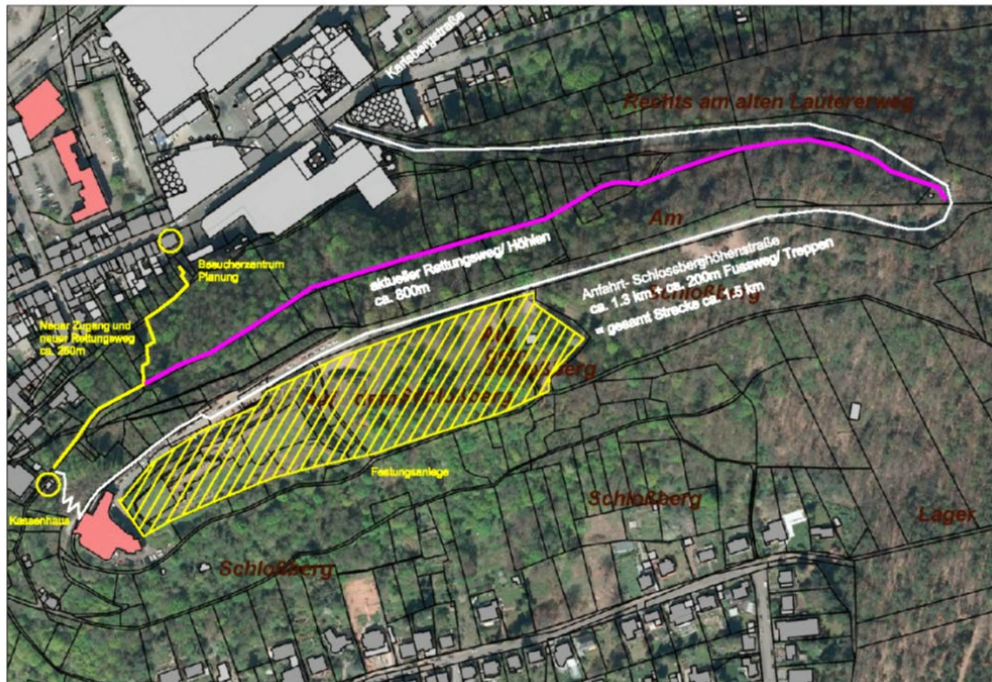


Fotorundgang

Teilprojekt 1_ Besucherzentrum mit Höhlen

Treppenaufgang- Besucherzentrum und Ergänzung der vorhandenen Wegeführung



Neue Waldwegeverbindung

- Übertage- Verbindung von Besucherzentrum mit Betriebsgebäude (derzeit noch Kassenhaus)
- Verkürzung des Rettungsweges



Karlsbergstraße Nr. 37 -- künftiges Besucherzentrum- Schlossberg



Prinzip- Darstellung- Neuer Höhleneingang und Treppenaufgang / Besucherzentrum

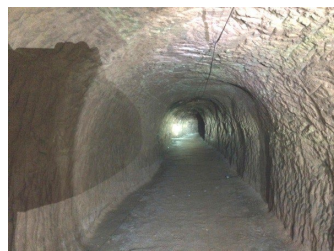
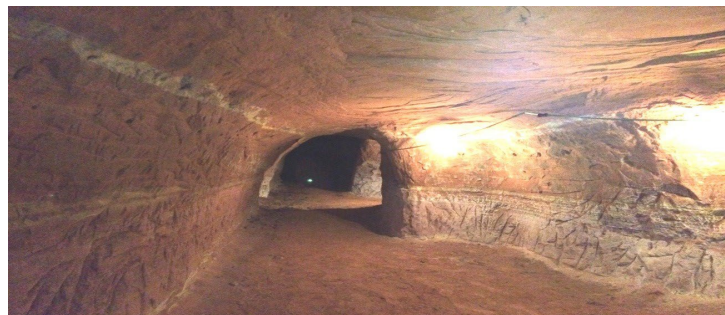


Fotorundgang

Ebene 1



Hauptzugang/-Zufahrt zu der ehemaligen Bier-Lagerstätte der Brauerei



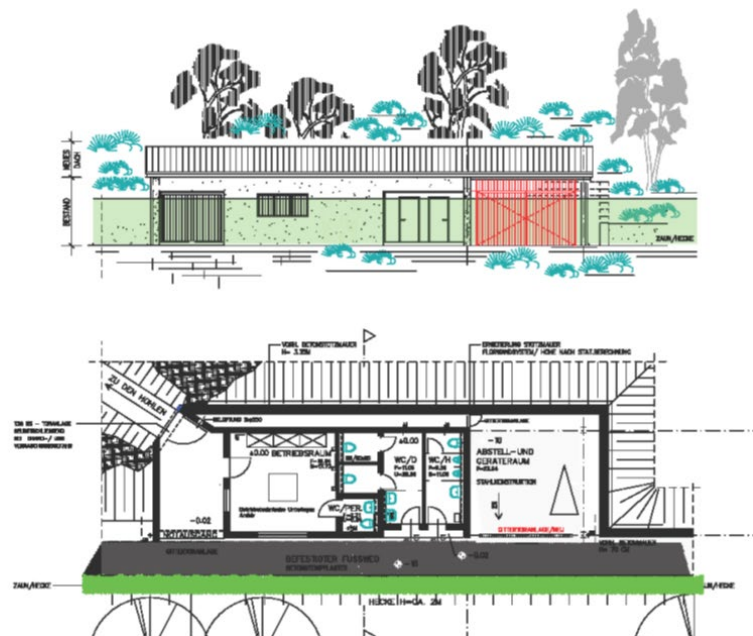
Stollen und Kammern des ehemaligen „Eiskeller“

Stollen der ehemaligen Luftschutzanlage

Aktuelle Ein-/ Ausgangssituation Schlossberghöhlen (ca. 30m über Niveau der Altstadt)



Aktuelles „Kassenhaus“ bleibt erhalten als Betriebsgebäude als Erweiterung der erforderlichen Abstellflächen für Gerät und Betriebsmittel!



Beispiele für die Ausstattung mit digitalen Informationssystemen

DIGITALE INFORMATIONSSYSTEME - SCHLOSSBERG • DIGITALE INFORMATIONSSYSTEME - SCHLOSSBERG • DIGITALE INFORMATIONSSYSTEME - SCHLOSSBERG • DIGITALE INFORMATIONSSYSTEME

Outdoor/ Festungsanlage



Indoor/ Besucherzentrum und Höhlen

